



Recursos educativos y programación de exhibiciones para *David Driskell: Icons of Nature and History* (*Íconos de la naturaleza y la historia*) ha sido posible gracias al apoyo y la experiencia de Indigo Arts Alliance. David C. Driskell fue un asesor, mentor y patrocinador mayor inaugural de Indigo Arts Alliance. La beca Black Seed Studio y David C. Driskell de Indigo para artistas residentes honra el legado de Driskell. Un aspecto fundamental de la misión de Indigo Arts Alliance es amplificar y capacitar a los artistas negros y pardos que enriquecen nuestra comunidad local. Para obtener más información sobre Black Seed Studio, visite el sitio web de Indigo en www.indigoartsalliance.me



PORTLAND MUSEUM of ART
(207) 775-6148 | PortlandMuseum.org

DAVID DRISKELL

ÍCONOS DE LA NATURALEZA Y LA HISTORIA
DEL 19 DE JUNIO AL 12 DE SEPTIEMBRE DE 2021



GUÍA DE ICONOGRAFÍAS

"Soy el bordador de colchas que fue mi madre. Soy el constructor, el jardinero y el granjero que fue mi padre. En mis sujetos bíblicos, soy el predicador que fueron mi padre y mi abuelo. Soy un pueblerino sofisticado".

TÉRMINOS CLAVE

Arquetipo

un objeto o persona que aparece repetidas veces en relatos de todo el mundo

Candomblé

una religión basada en creencias de diferentes regiones de África que se ha popularizado particularmente en Brasil

Celestial

un objeto o persona relacionado con el cielo o el Paraíso

Composición

la distribución de los elementos visuales en una obra de arte

Crucifijo

un símbolo que representa un cuerpo en una cruz. Este símbolo representa a Jesucristo, quien murió en una cruz de acuerdo con la religión cristiana

Cruz

un símbolo del crucifijo y de la religión cristiana.

Deidad

un dios o una diosa

Discriminación

ocurre cuando una persona o grupo de personas recibe tratos injustos debido a su identidad o sus antecedentes

Herbolario

una persona que sana con medicinas a base de plantas

Icono

un símbolo ampliamente conocido y respetado

Racismo

ocurre cuando una persona o grupo de personas recibe tratos injustos debido a su raza

Segregación

la separación de algunos grupos o personas de otros, a veces debido a racismo

Alma

el ser interior o las partes no físicas de una persona que definen su carácter y se piensa que son inmortales

Espiritualidad

creencias y sentimientos profundos asociados con el alma o la religión

Símbolo

un objeto o ser viviente que representa a otra idea, una persona o un objeto. Por ejemplo, una bandera es el símbolo de un país

Yoruba

un grupo étnico que habita el África occidental

*Debe notarse que los términos icono y símbolo se usan indistintamente en esta guía.

COVER: David Driskell (United States 1931–2020), *Swing Low, Sweet Chariot*, 1972, acrylic on canvas, 50 x 36 inches
Tougaloo College Art Collections, Tougaloo, Mississippi. Purchased by Tougaloo College with support from the National Endowment for the Arts, 1973.084. Photograph by Mark Geil. © Estate of David C. Driskell

David Driskell: *Icons of Nature and History* is organized by the High Museum of Art, Atlanta and the Portland Museum of Art, Maine.

MAJOR SUPPORT FOR THE EXHIBITION HAS BEEN PROVIDED BY



NATIONAL TOUR SPONSORSHIP PROVIDED BY



INDIVIDUAL SUPPORT
Isabelle and Scott Black
Danielle M. Conway and Emmanuel Quainoo

CORPORATE SUPPORT
McCandless & Coburn LLC
The Bear Bookshop, Marlboro, VT

FOUNDATION SUPPORT
Lunder Foundation—The Peter and Paula Lunder Family

This project is supported in part by the National Endowment for the Art.



Generous support from the Friends of the Collection.

The educational resources and exhibition programming for *David Driskell: Icons of Nature and History* were made possible through the support and expertise of Indigo Arts Alliance.

This exhibition is part of *Art for All*.

Art for All supports the PMA's dedication to being an open, accessible, inclusive, and welcoming museum for all, through exhibitions and programs that reflect our community and create experiences with art that strengthen our bonds and bring us together.

INDIVIDUAL SUPPORT:

Anonymous (2)
Judy and John Adelman
Justin and Rachael Alford
Louise Bessire
Mark and Aimée Bessire
Sheri and Joe Boulos
Beth L. De Tine
Patricia H. Dodd

Eileen Gillespie and Timothy Fahey
Shannon C. Gordon
Cyrus Hagge
Alison Hildreth
Douglas and Sharyn Howell
John and Hilary Isacke
Bree LaCasse and Chris Moore
Karen L. McDonald

Manny Morgan and Chris Corbett
Anne and Vince Oliviero
Alexander Porteous
Richard and Alice Spencer
Stewart and Elizabeth Strawbridge
Amy Woodhouse and Tobey Scott

FOUNDATION SUPPORT:



Elmina B. Sewall Foundation
Franklin P. and Arthur W. Perdue Foundation, Inc.

HORIZON
FOUNDATION, INC.

P.W. Sprague Memorial Foundation

CORPORATE SPONSORS:



MEDIA SUPPORT:



IN-KIND SUPPORT PROVIDED BY:

MUSEUM OF AFRICAN ARTS AND CULTURE ofrece una amplia gama de programas públicos emocionantes, informativos e interactivos que proporcionan perspectivas únicas de la cultura y el arte africano. museumofafricanculture.org

NEW ROOTS COOPERATIVE FARM crea seguridad económica a estadounidenses nuevos al ofrecer hortalizas deliciosas para nuestra comunidad. newrootscooperativefarm.com

OUTDOOR AFRO es una comunidad que reconecta a afroamericanos entre sí y con espacios naturales a través de actividades recreativas como camping, excursionismo, ciclismo, observación de aves, pesca, jardinería, esquí y más. outdoorafro.com

PORTLAND FREEDOM TRAIL es una gira turística autoguiada a través de algunos de los vecindarios más antiguos e históricos de Portland. Esta ruta recorre lugares importantes de la historia afroamericana, específicamente aquellos que tratan de los residentes negros de Maine del siglo XIX que estuvieron a la vanguardia en la lucha contra la esclavitud. mainehistory.org/PDF/walkingtourmap.pdf

RACIAL EQUITY AND JUSTICE MAINE apoya a todas las comunidades del país a través de asesoramiento, educación, defensoría y planes de acción basados en soluciones a fin de equipar mejor a personas, organizaciones, negocios e instituciones para enfrentar asuntos de justicia racial. racialequityandjustice.org

RISE AND SHINE YOUTH RETREATS destaca las voces y responde a las necesidades emocionales, la creatividad y el bienestar de jóvenes negros, pardos e indígenas a través de programas al aire libre y los beneficios terapéuticos de la naturaleza. riseandshineyouthretreat.wordpress.com

SOMALI BANTU COMMUNITY ASSOCIATION proporciona servicios vitales de transición, defensoría y producción de alimentos que capacitan a los miembros de la comunidad de refugiados para resguardar la identidad cultural y el bienestar económico a fin de prosperar en su nueva vida aquí en Maine. somalibantumaine.org

SOUL FIRE FARM es una granja comunitaria afroindígena que se ha comprometido a eliminar el racismo y a cultivar la soberanía en el sistema alimentario. soulfirefarm.org

THE THIRD PLACE es un espacio de colaboración y trabajo conjunto para organizaciones donde emprendedores, creadores de comunidades y profesionales de ascendencia africana pueden desarrollar capacidad comunitaria a través de trabajo colectivo y economía cooperativa. thethirdplace.me

“Considero que un artista puede exteriorizarse a través del elemento espiritual cuando trata con la presencia simbólica de las formas”.

Los íconos adorados de David Driskell provienen de su espiritualidad, su comunidad y los parajes que habitó. Sus obras artísticas están saturadas de símbolos del mundo natural, su experiencia como persona negra en el Sur y en Appalachia, su ascendencia africana y la iglesia cristiana negra.



NATURALEZA Y GEOMETRÍA

“Le doy gracias a Dios por el pino”.

Muchas de las pinturas de Driskell son homenajes a la naturaleza; él visualizó su jardín en Falmouth, Maine, como un sitio espiritual. Pintaba animales y plantas, como pinos, helechos y culebras. **¿Qué le viene a la mente cuando ve estos símbolos de la naturaleza? ¿Qué piensa que representan estos símbolos de la naturaleza?**

Driskell empezó a pintar el pino blanco oriental, el árbol estatal de Maine, cuando comenzó a asistir a la Escuela de Pintura y Escultura Skowhegan en la región central de Maine en 1953. **¿Qué podrá simbolizar este árbol?**

En las obras de arte de Driskell abundan los círculos simbólicos, como sujetos y formas compositivas. A veces aparecen como esferas celestiales (soles y lunas). **¿Cuántos círculos podemos contar en sus obras? ¿Qué emociones, asociaciones o memorias le transmite una forma circular?**

Franjas y tiras son un patrón visual recurrente en las obras de Driskell. Representan cosas que crecen. **¿Qué tipos de plantas observa en sus obras?**

“Creo que hay algo muy especial sobre la experiencia negra en el Sur... Uno de mis héroes de la experiencia sureña es el artista negro, Romare Bearden”.

Driskell proviene de una familia de granjeros. Sus obras pictóricas contienen huertas con alimentos del Sur, como coles, batatas, oca y frijoles de vara. Sus pinturas de nogales y pacanos fueron plasmadas con tintas vegetales creadas por él.

ATLANTIC BLACK BOX investiga y cuenta con el papel que representa Nueva Inglaterra en la economía mundial de la esclavización. atlanticblackbox.com

BLACK OWNED MAINE busca respaldar y crear consciencia sobre las numerosas organizaciones negras y pardas en Maine, lo que incluye negocios, artistas, organizaciones sin fines de lucro y emprendedores. blackownedmaine.com

CO-LAB CREATE es un espacio para las artes y la creatividad dirigido por representantes negros, indígenas y personas de color que respaldan y promueven el arte de la gente de color, indígena, lesbiana, gay, bisexual, transgénero y homosexual, o personas que cuestionan su identidad sexual (LGBTQ+) en nuestra región. colabcreate.space

CODED BY YOUNG WOMEN OF COLOR (CYWOC) promueve la gestión de carteras y el desarrollo de carreras profesionales, lo que incluye pasantías remuneradas y oportunidades de empleo con firmas de desarrollo locales, comenzando con Portland, Maine. cywoc.org

FOR US, BY US FUND otorga subvenciones para proyectos dirigidos por representantes negros o indígenas, o personas de color; organizadores de raza negra, indígenas o personas de color; y subvenciones personales para personas que necesitan ayuda financiera o asistencia mutua. fubufund.org

HINGE COLLABORATIVE es una iniciativa de artes comunitarias y un estudio de grabados que ofrece un espacio de trabajo y desarrollo para artistas. hingecollaborative.com

IN HER PRESENCE ha sido creado por mujeres para mujeres, a través de una minoría comunitaria en Maine. Patrocina clases de inglés y talleres didácticos para ofrecer una plataforma a las mujeres inmigrantes de Maine que les permite integrarse mejor y tener éxito aquí en Maine. inherpresence.org

INDIGO ARTS ALLIANCE crea conexiones globales congregando a artistas negros y pardos de diversas procedencias para que participen en su proceso creativo con la oportunidad de servir como mentores y discípulos. indigoartsalliance.me

LIBERATION FARMS ofrece a granjeros estadounidenses nuevos recursos culturalmente apropiados y acceso a métodos de producción sostenible de alimentos para ellos, sus familias y sus comunidades. somalibantumaine.org/liberation-farms

MAINE IMMIGRANT RIGHTS COALITION es el convocante de una exclusiva red estatal de 77 organizaciones, la mayoría de las cuales están dirigidas por personas de color que representan a diversas comunidades étnicas a lo ancho y largo de nuestro estado, que trabajan para crear y respaldar programas y políticas que promueven la inclusión e integración de inmigrantes. maineimmigrantrights.org

GUÍA DE RECURSOS

David Driskell se dedicó a ampliar el campo del arte negro y a aconsejar a artistas, historiadores y líderes comunitarios. También fue un jardinero entusiasta que adoraba la vida al aire libre.

Algunas organizaciones de Maine y Nueva Inglaterra presididas por dirigentes negros que respaldan áreas de interés y defensoría de Driskell son:



TRADICIONES AMERICANAS

Driskell señala “la capacidad que tiene la bandera estadounidense de inspirar asociaciones contradictorias”.

Podemos observar elementos de la bandera estadounidense en muchas obras de Driskell. **¿Dónde se observan estos elementos en la bandera estadounidense? ¿Qué asociaciones nos vienen a la mente? ¿Hay algunas que sean contradictorias o se opongan entre sí?**

Las sillas son un objeto cotidiano que podríamos notar en algunas de las pinturas de Driskell. Las sillas de respaldos verticales fueron comunes en las viviendas rurales del Sur, y se usaban como tronos para enfatizar el poder sagrado de las mujeres. Driskell también coleccionaba muebles Shaker debido a que su estudio se hallaba cerca de Sabbathday Lake Shaker Village.

Busque otros objetos cotidianos en sus obras de arte. **¿Qué objetos le son familiares? ¿Qué razones se le ocurren para que Driskell haya elegido pintarlos?**

RELIGIÓN

Muchas obras de arte de Driskell tienen ángeles y alas. Su padre fue un predicador bautista que a menudo mencionaba los ángeles en sus sermones. Driskell le rinde tributo a la iglesia bautista negra a través de símbolos cristianos, títulos que hacen referencia a canciones espirituales, y composiciones que hacen referencia a la arquitectura y los diseños cristianos.

A medida que recorre la exhibición, ¿dónde nota la influencia de la religión en las obras de arte de Driskell?

Driskell se crio en el Sur, cuando la segregación racial era legal. Su pintura icónica del crucifijo es un tributo a la vida de Emmett Till, un chico negro de 14 años de edad que fue brutalmente asesinado por un grupo de personas blancas en 1955. El asesinato de Till atrajo atención nacional contra la violencia y la injusticia racial.

En otras obras de arte, ¿cómo piensa que Driskell aborda o piensa en la segregación y la violencia racial?

EL ÁFRICA Y LA DIÁSPORA AFRICANA

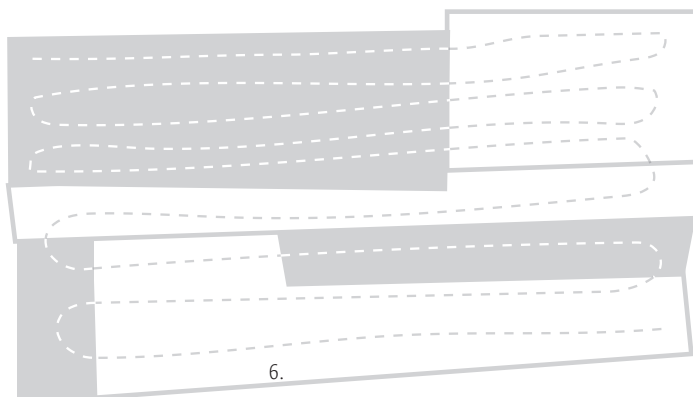
“Me interesa mantener vivos algunos símbolos poderosos que significan mucho para mí como afrodescendiente”.

Los símbolos que están presentes en las obras de Driskell aparecen como alguna combinación de elementos compositivos, temas, patrones y decisiones materiales. La confección de colchas y los diseños textiles africanos influenciaron la composición de muchos de sus collages y sus pinturas. Le inspiró el tejido a base de tiras, una técnica que practicaba su madre, Mary Lou Cloud Driskell. El tejido africano a base de tiras consta de muchas tiras delgadas, entretejidas para producir una tela. La técnica se realiza en África Occidental con telas tejidas a mano, como los paños kente de Ghana.

**¿En cuáles de sus obras se observa la influencia de la confección de colchas o los diseños textiles africanos?
¿Qué parecidos visuales hay entre estas obras de arte y la confección de colchas?**

Inspirado por sus viajes a Benín, Ghana y Nigeria, Driskell incorporó símbolos como máscaras en sus obras. Las caras que parecen máscaras expresan el poder y la presencia continua de los ancestros. **¿Cómo describiría las máscaras que se ven en algunas de las obras de Driskell?** En la religión Yoruba, la cabeza se considera un símbolo de “ori inu”, el ser interior o alma de una persona. **¿Cómo describiría el alma de las máscaras que ve?**

Driskell visitó frecuentemente la ciudad de Salvador en Bahía, Brasil, con otros académicos y artistas. Las tradiciones centenarias del Candomblé ofrecen amplia información sobre los símbolos de la diáspora africana que están presentes en sus collages. Ejemplos de esto incluyen su representación de Ohsun (flores) amarillas y rosadas, y Yemanjá (olas) de color azul profundo. **¿En cuáles obras de arte observa el uso de estos colores?**



FIGURAS

Algunos arquetipos en esta exhibición incluyen ángeles de paz, granjeros y herbolarios. Driskell también representó a Shangó, la deidad Yoruba que controla el relámpago y el trueno. Los símbolos comunes o reconocibles de Shangó incluyen el hacha de doble filo y varitas curvas de la danza (oshe shango), que representan el relámpago.

¿Le recuerdan los arquetipos que observa en esta exhibición algunos relatos de su cultura o de su historia familiar?

Hay varios autorretratos en esta exhibición. ¿Qué íconos ve en sus autorretratos? ¿Qué historias piensa que estos íconos nos relatan sobre Driskell? ¿Qué íconos utilizaría para relatar su propia historia?

Driskell pintó una serie de mujeres negras celebrando. Él también pinta las deidades Yoruba Orisha, y las sacerdotisas mayores. Observe cómo representa su rostro, labios y ojos.

¿Qué cualidades conmemora Driskell en estas mujeres? ¿Qué otros símbolos ve en estas imágenes?

