

ديفيد دريسيل

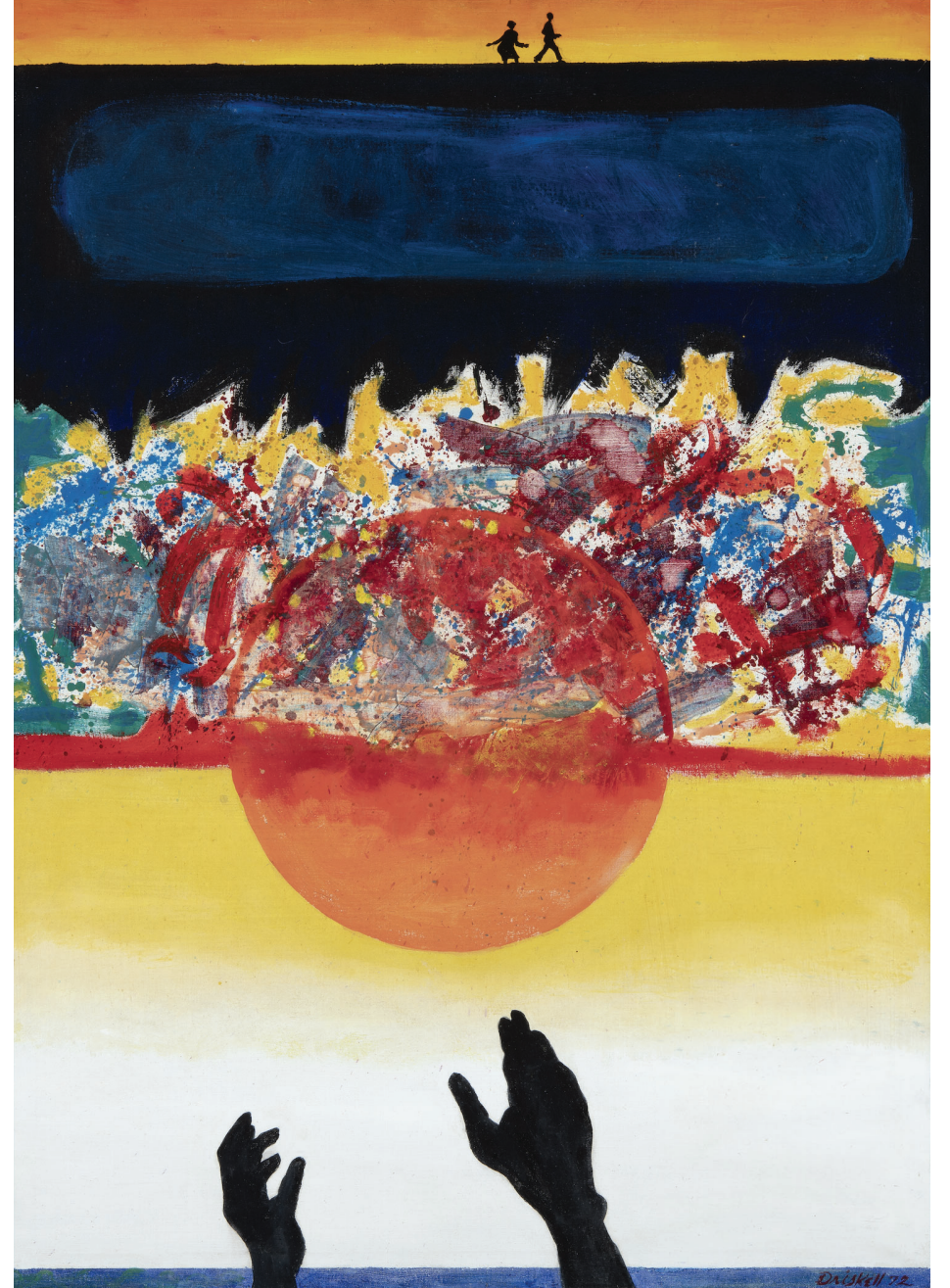
أيقونات الطبيعة والتاريخ
19 يونيو و لغاية 12 سبتمبر، 2021



الموارد التعليمية والبرمجة لمعرض ديفيد دريسيل: أيقونات الطبيعة والتاريخ جعلت ممكنة من خلال دعم وخبرة Indigo Arts Alliance. كان ديفيد دريسيل المستشار الأكبر المدشن لـ Indigo Arts Alliance ، ومرشده ، وصديقه. يتم تكريم إرث دريسيل من خلال Indigo's Black Seed Studio Artist-In-Residence وهيئة ديفيد دريسيل. الجانب الأساسي لمهمة Indigo Arts Alliance هو توسيع وتمكين الفنانين السود والملونين الذين يثرون مجتمعنا المحلي. لمزيد من المعلومات حول استوديو البذور السوداء Black Seed Studio ، يرجى زيارة موقع إنديغو على indigoartsalliance.me



PORTLAND MUSEUM of ART
(207) 775-6148 | PortlandMuseum.org



دليل الأيقونات

”أنا اللحاف المشغول الذي كانته أُمي. أنا البناء والبستاني والمزارع الذي كانه والدي. في مواضيعي الإنجيلية، أنا الواعظ الذي كانه والدي وجدي. أنا شخص ريفي أخرق معقد“.

المصطلحات الرئيسية

النموذج الأصل

كائن أو شيء يظهر بشكل متكرر في قصص من جميع أنحاء العالم

كاندومبلي/Candomblé

دين قائم على معتقدات من مناطق مختلفة في أفريقيا، وهو شائع بشكل خاص في البرازيل

سماوي

كائن أو شيء يتعلق بالسماء أو الفردوس

إنشاء

ترتيب العناصر البصرية في عمل فني

الصلب

رمز لجسد على صليب. هذا الرمز يمثل يسوع المسيح، الذي قتل على صليب وفقا للدين المسيحي

صليب

رمز للصلب والدين المسيحي

آلهة

إله أو إلهة

تمييز

عندما يعامل شخص معين أو مجموعة معينة من الناس بشكل غير عادل بسبب خلفيتهم أو هويتهم

المعالج بالأعشاب

الشخص الذي يعالج باستخدام الطب النباتي

أيقون

رمز معروف ومحترم على نطاق واسع

عنصرية

عندما يعامل شخص معين أو مجموعة معينة من الناس بشكل غير عادل بسبب عرقهم

العزل العرقي

فصل بعض مجموعات من الناس عن الآخرين، أحيانا بسبب العنصرية

روح

الكائن الداخلي أو الأجزاء غير الفيزيائية للشخص الذي يحدد شخصية الشخص ويعتقد أنه خالد

روحانية

مشاعر عميقة ومعتقدات تتعلق بالروح و/أو الدين

رمز

شيء أو كائن حي يحل محل فكرة أخرى، أو شخص، أو مكان، أو شيء. على سبيل المثال: العلم هو رمز لبلد ما

اليوروبا

مجموعة عرقية تسكن غرب أفريقيا

*لاحظ أنه سيتم استخدام الأيقون والرمز بالتبادل ضمن هذا الدليل

David Driskell: Icons of Nature and History is organized by the High Museum of Art, Atlanta and the Portland Museum of Art, Maine.

MAJOR SUPPORT FOR THE EXHIBITION HAS BEEN PROVIDED BY



NATIONAL TOUR SPONSORSHIP PROVIDED BY



INDIVIDUAL SUPPORT
Isabelle and Scott Black
Danielle M. Conway and Emmanuel Quainoo

CORPORATE SUPPORT
McCandless & Coburn LLC
The Bear Bookshop, Marlboro, VT

FOUNDATION SUPPORT
Lunder Foundation—The Peter and Paula Lunder Family

This project is supported in part by the National Endowment for the Art.



Generous support from the Friends of the Collection.

The educational resources and exhibition programming for David Driskell: Icons of Nature and History were made possible through the support and expertise of Indigo Arts Alliance.

This exhibition is part of Art for All.

Art for All supports the PMA's dedication to being an open, accessible, inclusive, and welcoming museum for all, through exhibitions and programs that reflect our community and create experiences with art that strengthen our bonds and bring us together.

INDIVIDUAL SUPPORT:

Anonymous (2)
Judy and John Adelman
Justin and Rachael Alfond
Louise Bessire
Mark and Aimée Bessire
Sheri and Joe Boulos
Beth L. De Tine
Patricia H. Dodd

Eileen Gillespie and Timothy Fahey
Shannon C. Gordon
Cyrus Hagge
Alison Hildreth
Douglas and Sharyn Howell
John and Hilary Isacke
Bree LaCasse and Chris Moore
Karen L. McDonald

Manny Morgan and Chris Corbett
Anne and Vince Oliviero
Alexander Porteous
Richard and Alice Spencer
Stewart and Elizabeth Strawbridge
Amy Woodhouse and Tobey Scott

FOUNDATION SUPPORT:



Elmina B. Sewall Foundation
Franklin P. and Arthur W. Perdue Foundation, Inc.

HORIZON
FOUNDATION, INC.

P.W. Sprague Memorial Foundation

CORPORATE SPONSORS:



TD Bank, through the TD Charitable Foundation



MEDIA SUPPORT:



IN-KIND SUPPORT PROVIDED BY:

COVER: David Driskell (United States 1931–2020), *Swing Low, Sweet Chariot*, 1972, acrylic on canvas, 50 x 36 inches
Tougaloo College Art Collections, Tougaloo, Mississippi. Purchased by Tougaloo College with support from the
National Endowment for the Arts, 1973.084. Photograph by Mark Geil. © Estate of David C. Driskell

MUSEUM OF AFRICAN ARTS AND CULTURE

يقدم متحف الفنون والثقافة الأفريقية مجموعة واسعة من البرامج العامة المثيرة والإعلامية والتفاعلية التي تعطي رؤى فريدة في الفن والثقافة الأفريقية.
museumofafricanculture.org

NEW ROOTS COOPERATIVE FARM

تبني الأمن الاقتصادي للأميركيين الجدد عن طريق توفيرهم للخضروات اللذيذة لمجتمعنا.
newrootscooperativefarm.com

OUTDOOR AFRO

هو مجتمع يعيد وصل الأميركيين الأفارقة مع فضاءات الطبيعة ومع بعضهم البعض من خلال الأنشطة الترفيهية مثل التخييم، ورحلات المشي، وركوب الدراجات، ومراقبة الطيور، وصيد الأسماك، والبستنة، والتزلج - وأكثر من ذلك.
outdoorafro.com

THE PORTLAND FREEDOM TRAIL

هي جولة ذاتية التوجيه في بعض أقدم الأحياء وأكثرها تاريخية في بورتلاند. سوف يأخذك المسار إلى مواقع مهمة في تاريخ الأميركيين الأفارقة، وتحديدًا تلك المتعلقة بالسود في ماين في القرن التاسع عشر الذين وقفوا في طليعة القتال ضد العبودية.
mainehistory.org/PDF/walkingtourmap.pdf

RACIAL EQUITY AND JUSTICE MAINE

الإنصاف العرقي والعدالة في ماين يوفر الدعم لجميع المجتمعات في جميع أنحاء البلاد من خلال الاستشارات والتعليم والمناصرة، والحلول القائمة على خطط العمل من أجل تجهيز أفضل للأفراد والمنظمات والشركات والمؤسسات لمعالجة قضايا العدالة العرقية.
racialequityandjustice.org

RISE AND SHINE YOUTH RETREATS

تبرز الآراء وتستجيب للاحتياجات العاطفية والإبداع والرفاهية للشباب السود والملونين والسكان الأصليين من خلال البرامج في الهواء الطلق والفوائد العلاجية للطبيعة.
riseandshineyouthretreat.wordpress.com

SOMALI BANTU COMMUNITY ASSOCIATION

تقدم جمعية البانتو الصومالية المجتمعية خدمات انتقالية حيوية، ومناصرة، وإنتاج غذائي يمكن أفراد مجتمع اللاجئين من الحفاظ على الهوية الثقافية والرفاه الاقتصادي حتى يزدهروا في حياتهم الجديدة هنا في ولاية ماين.
somalibantumaine.org

SOUL FIRE FARM

هي مزرعة مجتمعية متمركزة على ذوي الأصول الأفريقية ملتزمة بإقتلاع العنصرية وزرع بذور الاستقلالية في النظام الغذائي.
soulfirefarm.org

THE THIRD PLACE

هو مساحة منظمة تعاونية وتشاركية في العمل مصممة لبناء قدرات المجتمع من خلال العمل الجماعي والاقتصاد التعاوني لرواد الأعمال وبناء المجتمع والمهنيين من أصل أفريقي.
thethirdplace.me

”أعتقد أن الفنان قادر على تمديد نفسه من خلال العنصر الروحي عندما يتعامل مع الوجود الرمزي للشكل.“

أيقونات ديفيد دريسيل المحبوبة مستمدة من روحانيته ومجتمعه والمناظر الطبيعية التي سكنها. أعماله الفنية مشبعة برموز من العالم الطبيعي، ومن تجربته في الجنوب وأبالاشيا كرجل أسود، وأصله الأفريقي، والكنيسة المسيحية السوداء.



الطبيعة والهندسة "الحمد لله على الصنوبر."

العديد من لوحات دريسيل هي احتفالات بالطبيعة وقد رأى حديقته في فالموث Falmouth بولاية ماين كمكان روحي. رسم الحيوانات والنباتات مثل أشجار الصنوبر والسرخس والشعابين. ما رأيك عندما ترى هذه الرموز من الطبيعة؟ ماذا تعتقد أن رموز الطبيعة هذه تمثل؟

بدأ دريسيل في رسم الصنوبر الشرقي الأبيض، شجرة ولاية ماين، عندما ذهب لأول مرة إلى مدرسة سكوهيغان للرسم والنحت في وسط ولاية ماين في عام 1953. إلى ماذا قد تكون هذه الشجرة رمزا؟

تكثر الدوائر الرمزية في فن دريسيل، سواء كأشكال مواضيعية أو تكوينية. في بعض الأحيان تظهر كأجرام سماوية (شموس وأقمار). كم دائرة يمكنك عدها في أعماله؟ ما هي المشاعر أو الترابطات أو الذكريات التي يثيرها الشكل الدائري بالنسبة لك؟

التخطيطات والشرائط هي نمط بصري متكرر في فن دريسيل. إنها تمثل الأشياء التي تنمو. ما هي أنواع النباتات التي تلاحظها في فنه؟

"أعتقد أن هناك شيء خاص جدا حول تجربة السود الجنوبيين ...
أحد أبطال في التجربة الجنوبية هو فنان أسود:
"Romare Bearden"

عائلة (دريسيل) كانت من المزارعين. لوحاته تظهر سمات حدائق نباتية مع أطعمة من الجنوب مثل الخضار المورقة والبطاطا الحلوة والبامية والفاصوليا المتسلقة. رسوماته لأشجار الجوز والبقان مصنوعة بأحبار ذات أصل نباتي هو ابتكرها.

ATLANTIC BLACK BOX

يبحث ويقدر دور نيو إنجلاند في اقتصاد الإستعباد العالمي.
atlanticblackbox.com

BLACK OWNED MAINE

تهدف إلى دعم وزيادة الوعي للعديد من منظمات السود والملونين في ولاية ماين، بما في ذلك الشركات والفنانين والمنظمات غير الربحية ورواد الأعمال.
blackownedmaine.com

CO-LAB CREATE

هو مساحة للفنون والإبداع بقيادة السود والسكان الأصليين والملونين يدعم ويعزز فن الملونين والسكان الأصليين والمثليين من الرجال والنساء ومزدوجي الميل الجنسي ومغيري الهوية الجنسانية والمختلفين أو المتشككين (LGBTQ+) في جميع أنحاء منطقتنا.
colabcreate.space

CODED BY YOUNG WOMEN OF COLOR (CYWOC)

تقوم بتعزيز الملفات الوظيفية وتطوير سير الحياة العملية بما في ذلك التدريب تحت الإشراف المدفوع الأجر وفرص العمل مع شركات التنمية المحلية بدءا من بورتلاند، ماين.
cywoc.org

THE FOR US, BY US FUND

يقدم منحا للمشاريع التي يقودها السود والسكان الأصليون والملونون؛ وللمنظمين من السود والسكان الأصليين والملونين. ومنحا شخصية للأشخاص الذين يحتاجون إلى الدعم المالي أو المساعدة المتبادلة.
fubufund.org

HINGE COLLABORATIVE

هي مبادرة للفنون المجتمعية واستوديو للطباعة يوفر مساحة عمل وتطوير للفنانين.
hingecollaborative.com

IN HER PRESENCE

تم إنشاؤها من قبل النساء وللنساء من مجتمع الأقليات في ولاية ماين وتستضيف دروس اللغة الإنجليزية وورش العمل التعليمية لتوفير أرضية للنساء المهاجرات لولاية ماين لاندماج ونجاح أفضل هنا في ولاية ماين.
inherpresence.org

INDIGO ARTS ALLIANCE

يبني اتصالات عالمية من خلال الجمع بين الفنانين السود و الملونين من خلفيات متنوعة للتشارك في عمليتهم الإبداعية مع فرصة للعمل كمرشدين ومتعلمين على حد سواء.
indigoartsalliance.me

LIBERATION FARMS

توفر للمزارعين الأميركيين الجدد إمكانية الوصول، مع الموارد الملائمة ثقافيا، إلى وسائل الإنتاج الغذائي المستديم لأنفسهم ولأسرهم ولمجتمعاتهم.
somalibantumaine.org/liberation-farms

MAINE IMMIGRANT RIGHTS COALITION

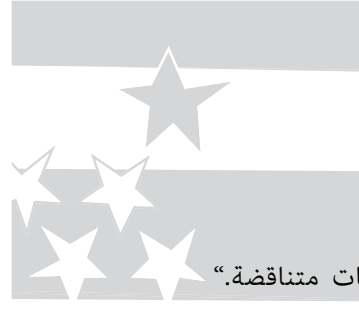
هو الجامع لشبكة فريدة من نوعها على مستوى الولاية تضم 77 منظمة، يقود غالبيتها أشخاص ملونون - يمثلون مجتمعات عرقية متنوعة في جميع أنحاء ولايتنا يعملون على إنشاء ودعم البرامج والسياسات التي تعزز إدماج المهاجرين و اندماجهم.
maineimmigrantrights.org



دليل الموارد

كرس ديفيد دريسيل نفسه لتوسيع مجال الفن الأسود وتوجيه الفنانين والمؤرخين وقادة المجتمع. وكان أيضا بستانيا متعطشا يعشق الهواء الطلق.

فيما يلي بعض المنظمات التي يقودها السود في ماين ونيو إنجلاند والتي تدعم مجالات اهتمامات دريسيل ومناصرتها.



أمريكا

يشير دريسيل إلى "قدرة العلم الأمريكي على إلهام ترابطات متناقضة."

يمكن العثور على عناصر العلم الأمريكي في العديد من أعمال دريسيل الفنية. أين تجد هذه العناصر من العلم الأمريكي؟ ما هي الترابطات التي تبادر إلى الذهن؟ هل أي منها متناقض، أم عكس بعضها البعض؟

الكراسي هي أحد الأشياء اليومية التي قد تلاحظ في بعض لوحات إدريسكل. كانت الكراسي ذات الخلفية المستقيمة موجودة في كثير من الأحيان في منازل الجنوب الريفي، واستخدمت كعروش للتأكيد على القوة المقدسة للمرأة. كما جمع دريسيل أثاث "Shaker" حيث كان الاستوديو الخاص به قريبا من قرية Sabbathday Lake Shaker Village.

ابحث عن أشياء يومية أخرى داخل الأعمال الفنية. ما هي الأشياء المألوفة بالنسبة لك؟ لماذا تعتقد أن (دريسكل) قد اختار أن يرسمها؟

الدين

تظهر الملائكة والأجنحة في العديد من أعمال دريسيل الفنية. كان والده واعظا معمدانيا تحدث في كثير من الأحيان عن الملائكة في عظاته. يشيد إدريسكل بالكنيسة المعمدانية السوداء من خلال الرموز المسيحية؛ والعناوين التي تشير إلى الأغاني الروحية؛ والتراكيب التي تشير إلى العمارة والتصميم المسيحي.

أثناء مرورك بالمعرض، أين تلاحظ تأثير الدين على أعمال دريسيل الفنية؟

نشأ دريسيل في الجنوب عندما تم فيه قانونيا الفصل حسب العرق. تحيي لوحاته الأيقونية للصلب ذكرى حياة إيميت تيل، وهو صبي أسود يبلغ من العمر 14 عاما قتل بوحشية على يد مجموعة من البيض في عام 1955. وقد لفت مقتل تيل الانتباه الوطني إلى العنف العنصري والظلم.

في أعمال فنية أخرى، كيف ترى دريسيل يتصارع مع الفصل العنصري والعنف أو يفكر فيه؟

الشخصيات

بعض النماذج الأصل في هذا المعرض تشمل ملائكة السلام والمزارعين و المعالجين بالأعشاب. كما صور دريسيل إله اليوروبا شانغو، الذي يتحكم في البرق والرعد. تشمل رموز شانغو الشائعة والتي يمكن التعرف عليها الفأس ذات الحدين وصولجانا الرقص المنحنية (oshe shango)، التي تمثل البرق.

هل تذكر النماذج الأصل التي تجدها في هذا المعرض بأي قصص من ثقافتك أو تاريخ عائلتك؟

هناك العديد من الصور الذاتية في هذا المعرض. ما هي الرموز التي تراها في صوره الذاتية؟ ما هي القصص التي تعتقد أن هذه الرموز تحكي عن دريسيل؟ ما هي الرموز التي يمكن أن تستخدمها لسرد قصتك؟

رسم دريسيل سلسلة تحتفل بالنساء السود. كما يرسم آلهة اليوروبا أوريشا والكاهنات الأكبر سنا. لاحظ كيف يصور وجوههم وشفاههم وعيونهم.

ما هي الصفات التي يحتفل بها دريسيل في هؤلاء النساء؟ ما هي الرموز الأخرى التي تراها في هذه الصور؟

أفريقيا والشتات الأفريقي

”أنا مهتم بأن تبقى حية بعض الرموز القوية التي لها معنى كبير بالنسبة لي كشخص من أصل أفريقي.“

تظهر الرموز الموجودة في أعمال دريسيل الفنية كمزيج من العناصر التركيبية والموضوع والنمذجة وخيارات المواد. تصاميم اللحف المشغولة والمنسوجات الأفريقية أثرت على تشكيل العديد من أعمال لوحات ”التلصيق“ لديه وكذلك رسوماته. وقد استلهم من أشغال نسيج الشرائط المتداخلة ، وهي تقنية مارستها والدته ماري لو كلاود دريسيل. في نسيج الشرائط المتداخلة الأفريقي، يتم تداخل العديد من شرائح رقيقة من القماش معا لإنتاج النسيج. يصنع نسيج الشرائط المتداخلة في غرب أفريقيا من القماش المتداخل يدويا مثل القماش kente من غانا.

في أي الأعمال الفنية ترى تأثير اللحف المشغولة/أو تصاميم المنسوجات الأفريقية؟ ما هي بعض أوجه التشابه البصرية بين هذه الأعمال الفنية وأشغال اللحف؟

مستلهما من رحلاته إلى بنين وغانا ونيجيريا، أدمج دريسيل رموزا مثل الأقنعة في أعماله الفنية. تعبر الوجوه الشبيهة بالأقنعة عن قوة الأجداد وحضورهم المستمر. كيف يمكنك أن تصف الأقنعة التي تراها في بعض أعمال دريسيل الفنية؟ في ديانة اليوروبا، يفهم الرأس على أنه رمز ”أوري إينو“، الوجود الداخلي أو روح الشخص. كيف تصف روح الأقنعة التي تراها؟

زار دريسيل مرارا مدينة سلفادور في باهيا، البرازيل، مع زملائه العلماء والفنانين. وقد أبلغت تقاليد ”كاندومبلي“ القديمة منذ قرون الكثير من رموز الشتات الأفريقي الموجودة في لوحات التلصيق لديه. ومن الأمثلة على ذلك تصويره Ohsun (الزهور) باللونين الأصفر والوردي؛ و Yemanja (موجات) بلون أزرق عميق. في أي الأعمال الفنية تلاحظ استخدام هذه الألوان؟

